

XTOOL | F1 Ultra

빠른 시작 가이드



목차

아이템 목록	2
xTool F1 Ultra를 만나보세요	3
기기 준비	5
액세서리 사용	7
xTool F1 Ultra 사용	8
유지 보수	11

아이템 목록



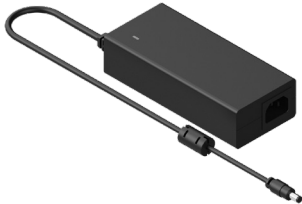
xTool F1 Ultra



터치스크린 컨트롤러



파이프



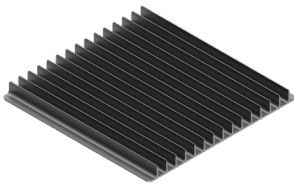
전원 어댑터



전원케이블



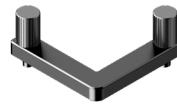
USB 케이블



슬라트 패널



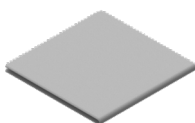
드라이버



L자형 포지셔닝 피스



키



보푸라기 없는 천



자재팩



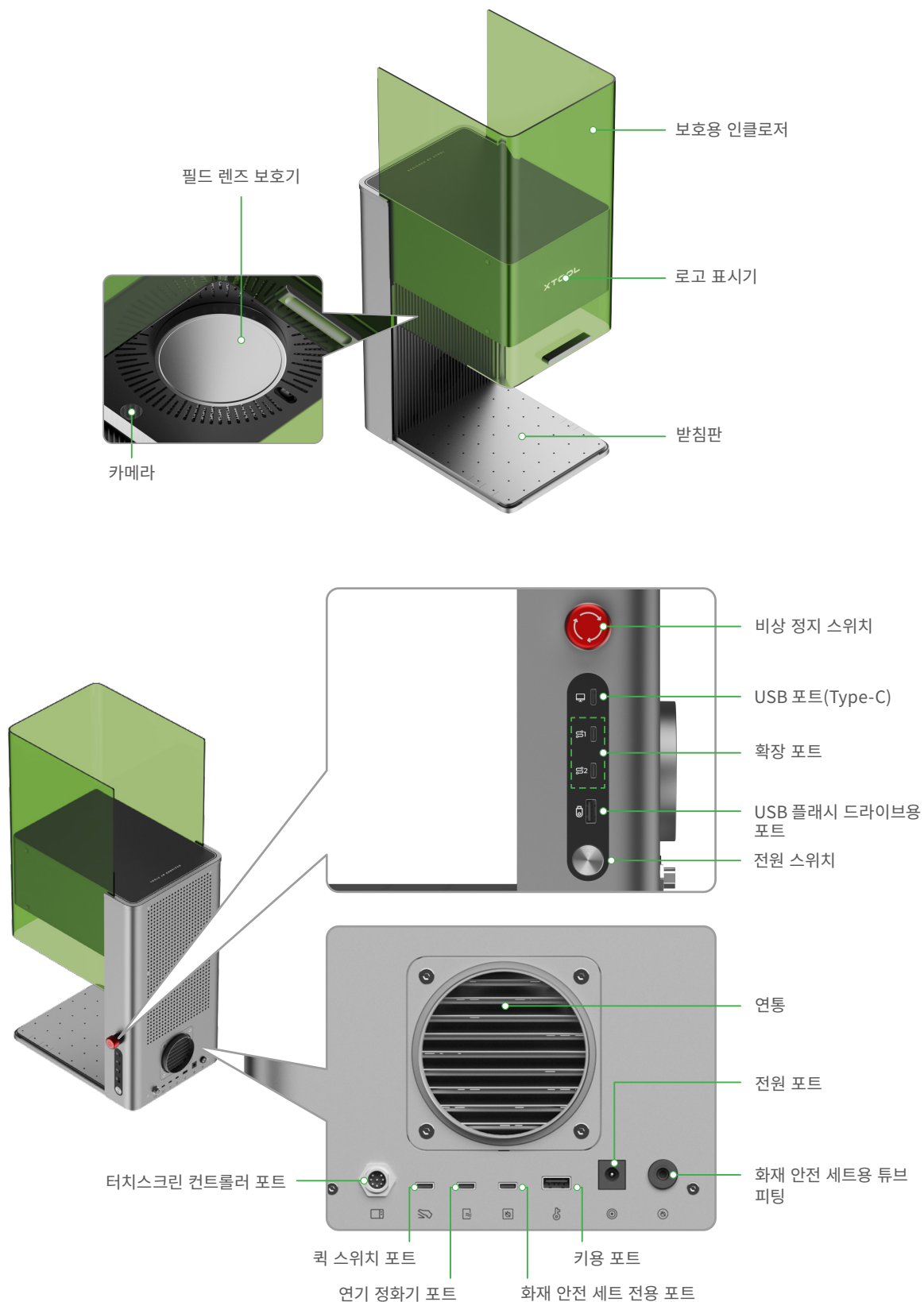
빠른 시작 가이드



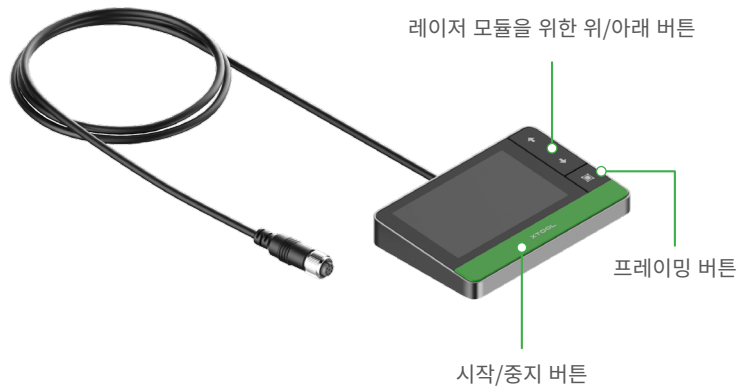
안전 지침

xTool F1 Ultra를 만나보세요

제품 구조



터치스크린 컨트롤러



■ 레이저 모듈을 위한 위/아래 버튼 : 수동 초점 조절 중에 레이저 모듈을 올리거나 내립니다.

■ 프레임 버튼 : 프레임링을 시작 또는 중지합니다.

■ 시작/중지 버튼 : 소재 가공을 시작 또는 중지합니다.

명판



XTOOL

F1 Ultra

Model: MXF-K002-B20 Wavelength: 450±10 nm (20 W)/1064±5 nm (20 W)
 Input power: 24 V = 10 A, 240 W FCC ID: 2AH9Q-MXFK002
 Manufactured by: Makeblock Co., Ltd. IC: 22796-MXFK002
 Company address: Floor 4, Building C3, Nanshan iPark, No. 1001 Xueyuan Avenue, Nanshan District, Shenzhen, Guangdong Province, 518000, China

Complies with 21 CFR 1040.10 and 1040.11 except for conformance with IEC 60825-1 Ed. 3., as described in Laser Notice No. 56, dated May 8, 2019.



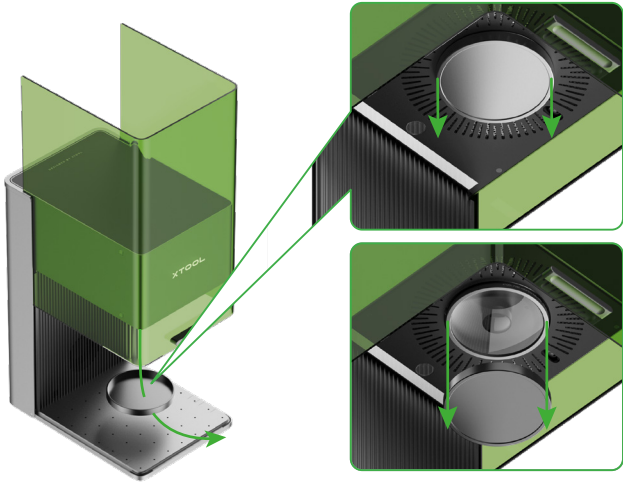
제품 상세 정보

제품명	xTool F1 Ultra
크기	493mm × 253mm × 373mm
내부 작업 영역	220mm × 220mm
최대 가공 속도	10,000mm/s

입력 전력	24V = 10A, 240W
레이저 모듈	455nm 청색광 레이저 1,064nm 파이버 적외선 레이저
레이저 전력	20W(455nm) 20W(1,064nm)
연결 모드	Wi-Fi, USB, IP

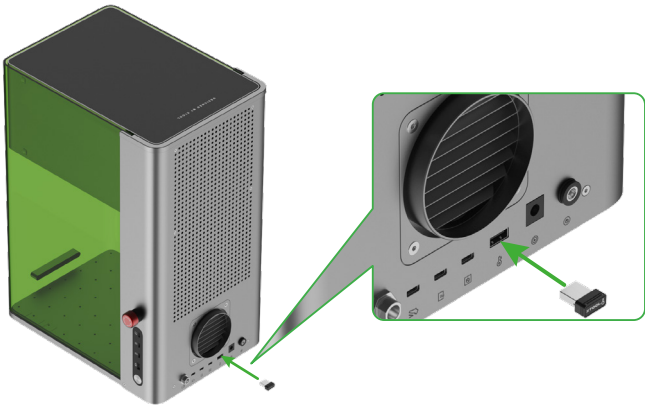
기기 준비

- 1 필드 렌즈 보호기를 아래로 당겨 빼냅니다.



기기를 장기간 사용하지 않을 경우 보호기를 다시 설치하여 필드 렌즈에 먼지가 쌓이지 않도록 할 수 있습니다. 기기를 사용하기 전에 항상 보호기가 제거되었는지 확인하십시오.

- 2 키를 삽입합니다.

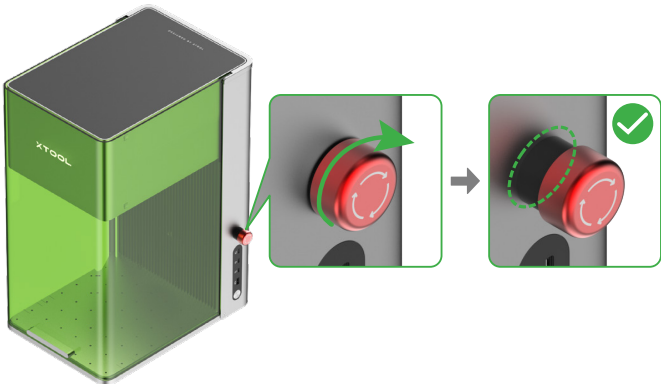


가동 액세스 제어

키를 제거하면 기기의 가공 및 관련 기능을 비활성화할 수 있습니다.



- 3 비상 정지 스위치가 해제되었는지 확인하십시오. 스위치를 누른 경우에는 돌려서 해제하십시오.

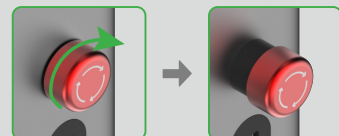


비상 정지

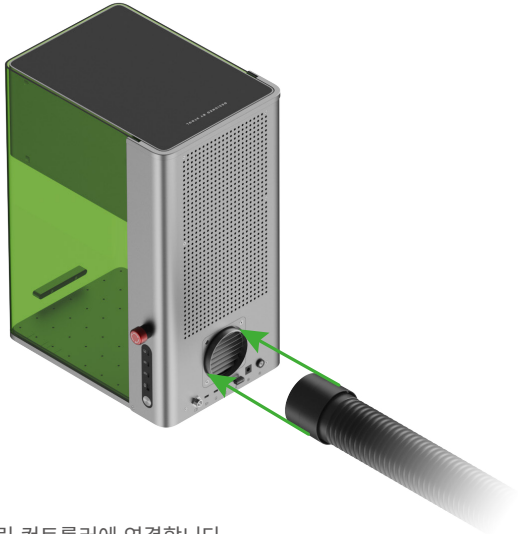
긴급 상황이 발생하면 비상 정지 스위치를 눌러 기기를 끌 수 있습니다.



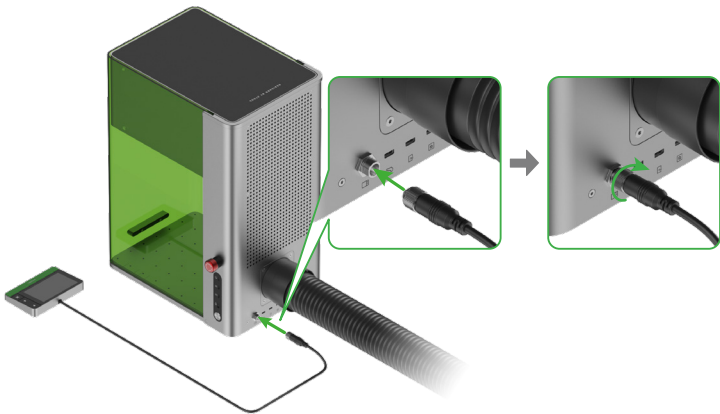
긴급 상황을 처리한 후 비상 정지 스위치를 돌려 재설정할 수 있습니다.



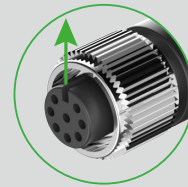
4 파이프를 설치합니다.



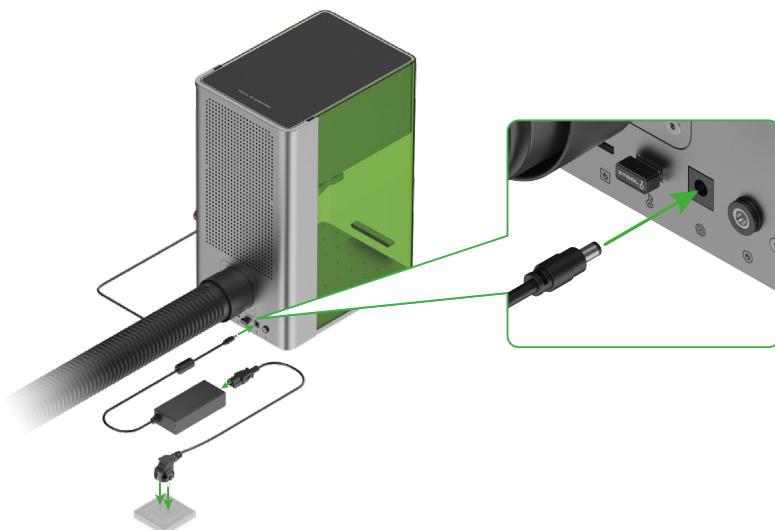
5 터치스크린 컨트롤러에 연결합니다.



커넥터를 삽입하려면 끝에 있는 홈이 위를 향하도록 하십시오.



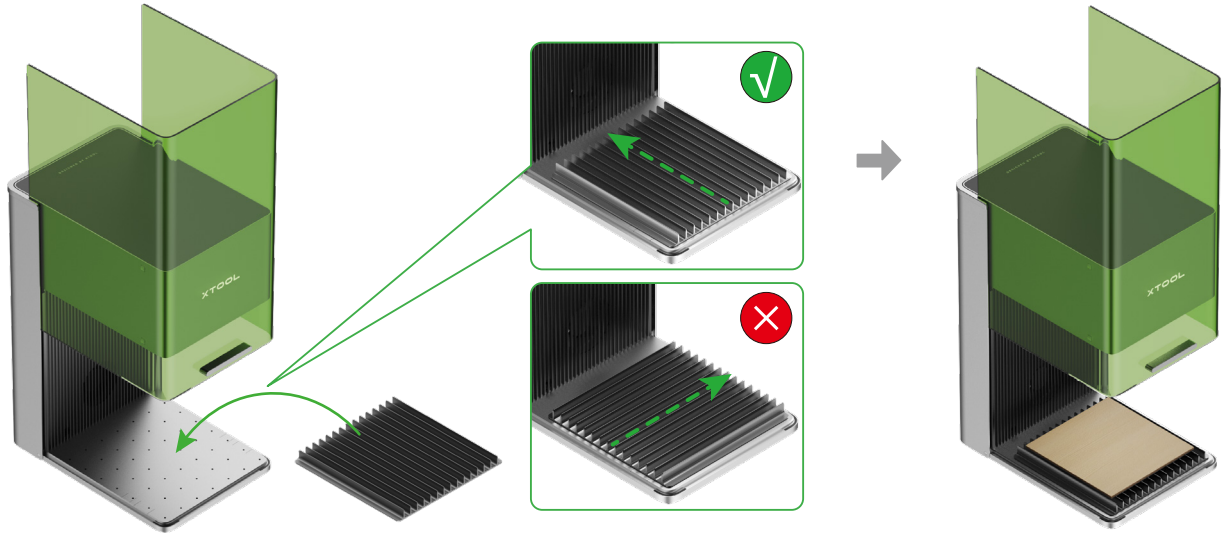
6 전원에 연결합니다.



액세서리 사용

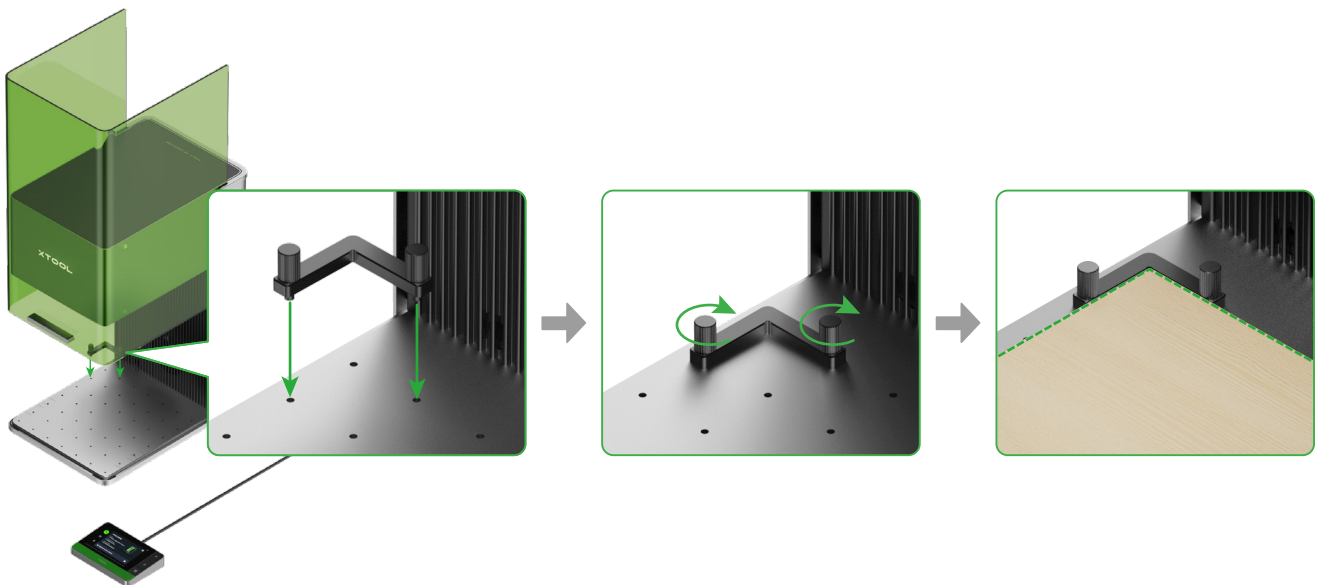
슬라트 패널 사용

재료를 레이저로 절단하려는 슬라트 패널 사용하는 것이 좋습니다. 그것은 재료 처리 중에 화상 부위를 줄이고 베이스 플레이트를 보호 할 수 있습니다.



L자형 포지셔닝 피스 사용

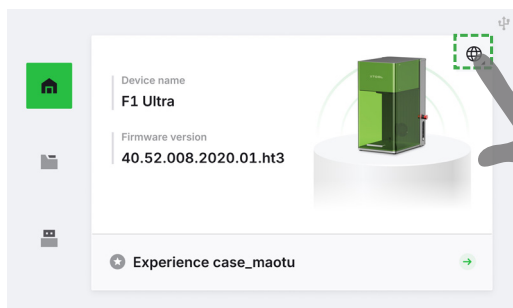
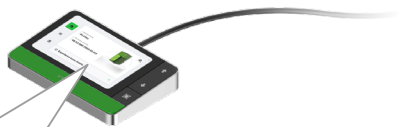
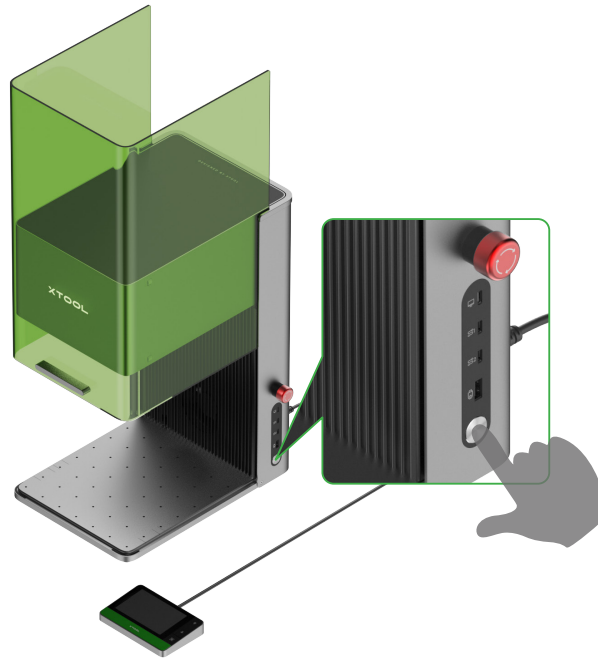
배치 가공 중에 L자형 포지셔닝 피스를 사용하면 소재를 항상 동일한 위치에 놓을 수 있습니다.



xTool F1 Ultra 사용

전원 켜기 및 언어 설정

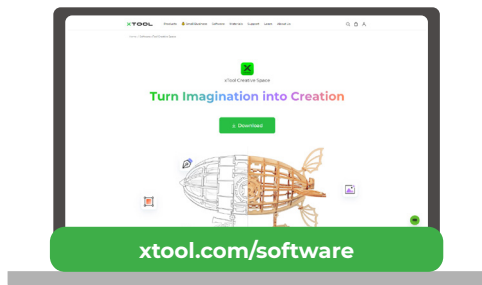
전원 스위치를 눌러 xTool F1 Ultra를 켜고 터치스크린 컨트롤러의 UI 언어를 설정합니다.



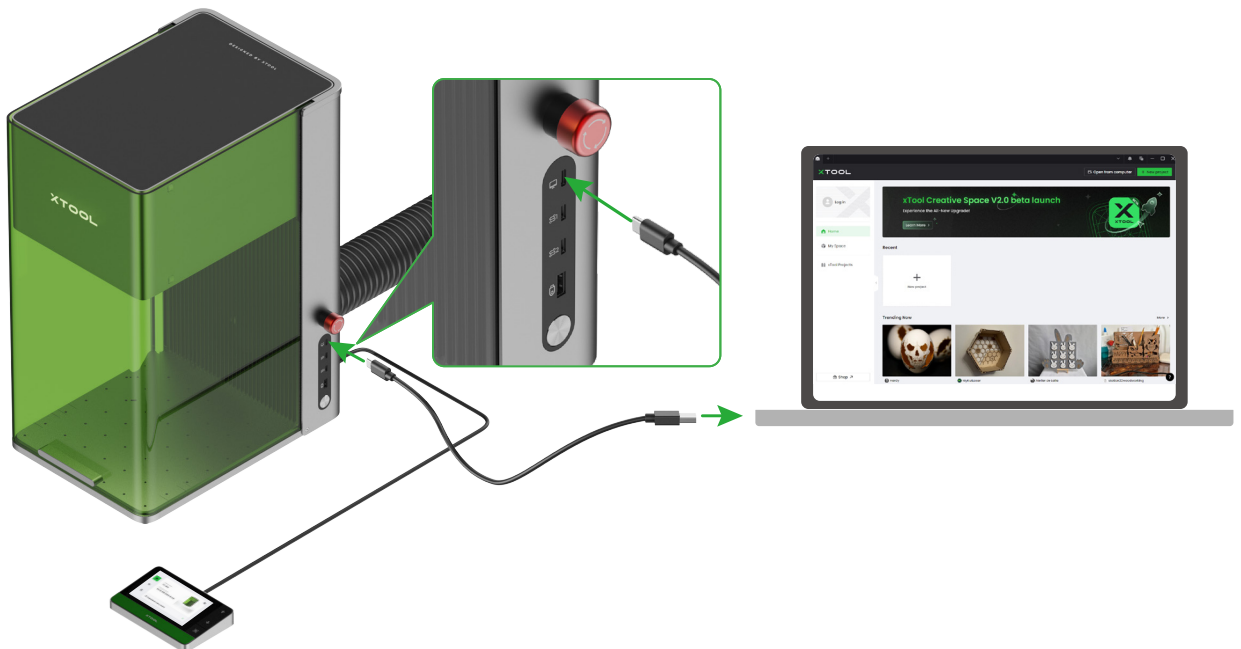
소프트웨어를 사용하여 xTool F1 Ultra 작동

컴퓨터

(1) XCS(xTool Creative Space)를 다운로드하고 설치하려면 xtool.com/software를 참조하십시오.

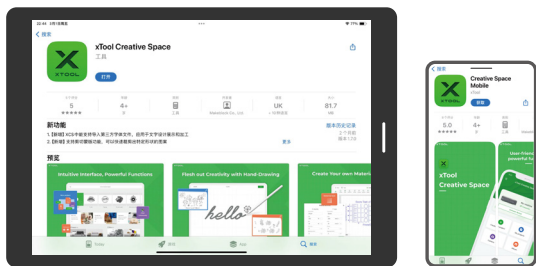


(2) USB 케이블을 사용하여 xTool F1 Ultra를 컴퓨터에 연결한 다음, 소프트웨어에서 xTool F1 Ultra를 연결하십시오.



모바일 기기

QR 코드를 스캔하거나 Google Play 또는 앱 스토어에서 **xTool Creative Space**를 검색하거나 xtool.com/software에서 앱을 다운로드하여 설치하십시오.



앱에 대한 온라인 지침에 따라 앱에서 xTool F1 Ultra를 연결하십시오.

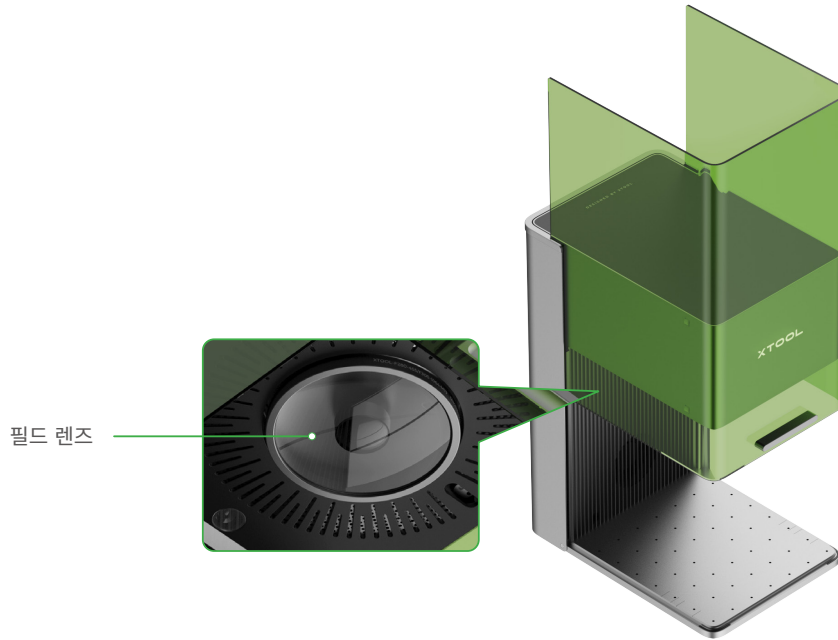


XCS를 사용하여 소재 가공을 위해 xTool F1 Ultra를 방법에 대한 자세한 내용은 QR 코드를 스캔하거나 support.xtool.com/product/33을 참조하십시오.

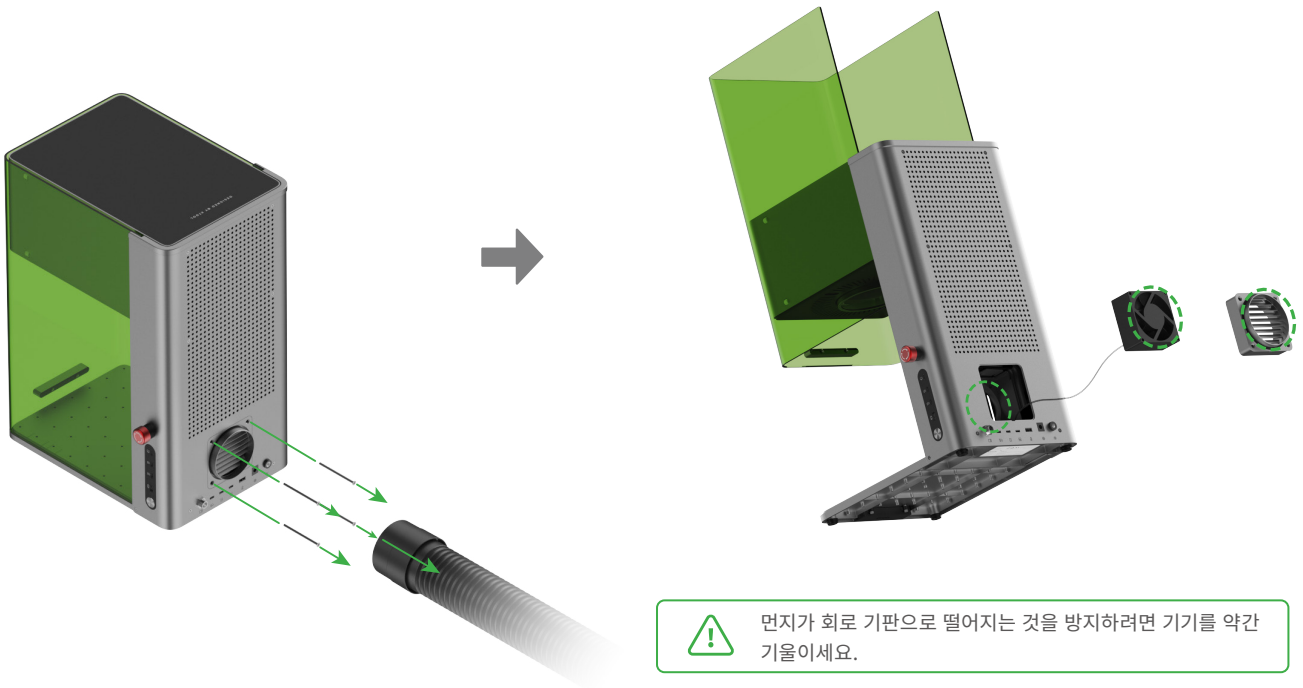


유지 보수

■ 예를 들어 각인 패턴이 가늘거나 소재를 예상대로 절단할 수 없는 경우에 레이저 전력이 감쇠하면 필드 렌즈가 오염될 수 있습니다. 알코올에 적신 보푸라기 없는 천으로 닦으십시오.



■ 연기가 보호용 인클로저 밖으로 나오면 먼지로 인해 팬과 연기 배출구가 막힐 수 있습니다. 연기를 제대로 배출할 수 있도록 청소하십시오.



먼지가 회로 기판으로 떨어지는 것을 방지하려면 기기를 약간 기울이세요.